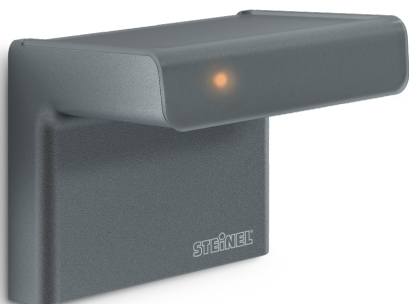


iHF 3D

V3.5 KNX - antraciet
EAN 4007841 059620
art.nr. 059620



intelligent high frequency sensor
160°



3 zones scalable 3 x
1-5m, max. 7 m



KNX



IP54



10 - 2000 lux



10 sec - 30 min



Ideal 2 m



Teach

Teach mode



energy saving

5 years

manufacturer's warranty steinel-professional.de/garantie

Funcatiebeschrijving

Registreert wat u wilt. Past in het netwerk van het gebouw. Bewegingsmelder iHF 3D KNX, ideaal voor gevels, carports, parkeerplaatsen en terrassen. 160° iHF-sensor met 5 m reikwijdte, 3D-antennetechniek, herkent en onderscheidt bewegende objecten, geen foutieve schakelingen meer door kleine dieren, kou of hitte. Algehele registratie in iedere looprichting. Met de nieuwe Bluetooth variant kan de programmeermodus worden gestart en een software update worden uitgevoerd.

Technische gegevens

Afmetingen (L x B x H)	120 x 117 x 120 mm	Registratiehoek	160 °
Met bewegingsmelder	Ja	Openingshoek	100 °
Fabrieksgarantie	5 jaar	Onderkruipbescherming	Ja
Instellingen via	ETS-software, Bus, Bluetooth, App, Potentiometers, Smartphone	verkleining van de registratiehoek per segment mogelijk	Ja
Variant	KNX - antraciet	Elektronische instelling	Ja
VPE1, EAN	4007841059620	Mechanische instelling	Nee
Uitvoering	Bewegingsmelder	Reikwijdte radiaal	r = 5 m (35 m ²)
Toepassing, plaats	Buiten	Reikwijdte tangenciaal	r = 5 m (35 m ²)
Toepassing, ruimte	Buiten, entree, rondom het huis, terras / balkon, tuin & oprit	Zendvermogen	< 1 mW
kleur	antraciet	Funcities	Aanwezigheidsmelderlogica
Kleur, RAL	7016	Schemerinstelling	10 – 2000 lx
Incl. hoekwandhouder	Nee	Tijdstelling	10 s – 1092 Min.
Montageplaats	wand	basislichtfunctie	Ja
Montage	Op de muur, Wand	Basislichtfunctie tijd	10s - 18h 12min 15s
Bescherming	IP54	Hoofdlicht instelbaar	0 - 100 %

iHF 3D

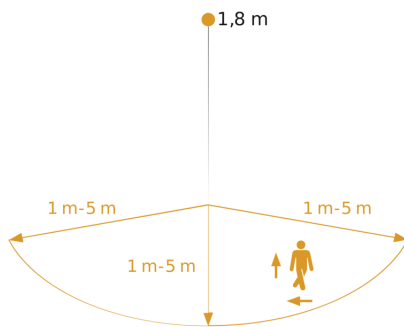
V3.5 KNX - antraciet
EAN 4007841 059620
art.nr. 059620

Technische gegevens

Omgevingstemperatuur	van -20 tot 50 °C
Materiaal	kunststof
Voedingsspanning detail	KNX-bus
Met busaansluiting	Ja
Technologie, sensoren	iHF (intelligente HF-techniek), Lichtsensoren
Montagehoogte	1,80 – 2,00 m
Montagehoogte max.	2,00 m
Optimale montagehoogte	1,8 m
HF-techniek	5,8 GHz

Schemerinstelling Teach	Ja
Regeling constant licht	Nee
KNX-functies	Schemerschakelaar, basislichtfunctie, Lichtsterktewaarde, Lichtuitgang 2x, Aanwezigheid-uitgang, Dag- / nachtfunctie, Logische poort, Bewegingsrichting, Afstand, Sabotage bescherming
Koppeling	Ja
Soort koppeling	Master/master, Master/slave
Koppeling via	KNX-bus
Nominale stroom	30 mA
Product categorie	Bewegingsmelder

Registratiebereik



Mogelijke montagehoogte: 1,80 m – 2,00 m
Oranje: radiaal en tangentiaal
3 instelbare assen

Maten

